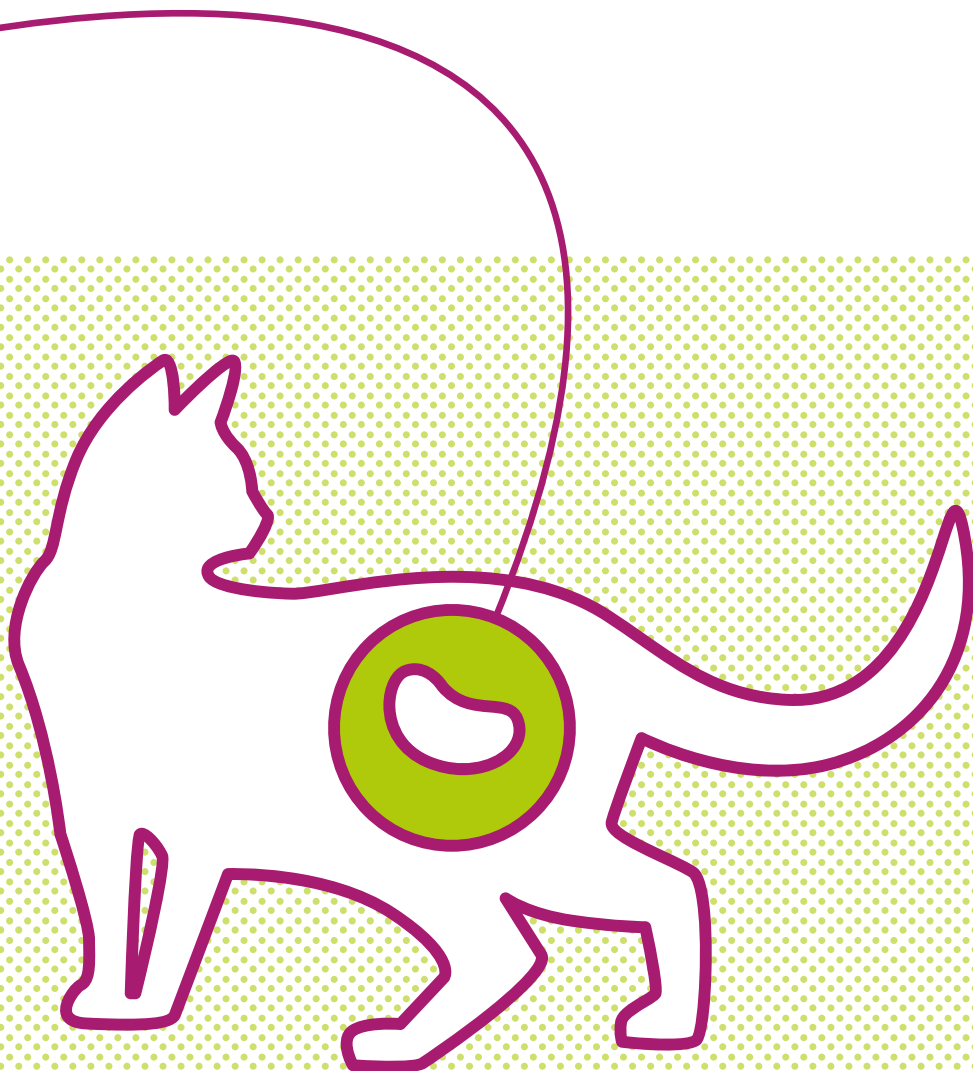


Porus® One

Mantenimiento de la salud renal felina

PORUS®

ONE

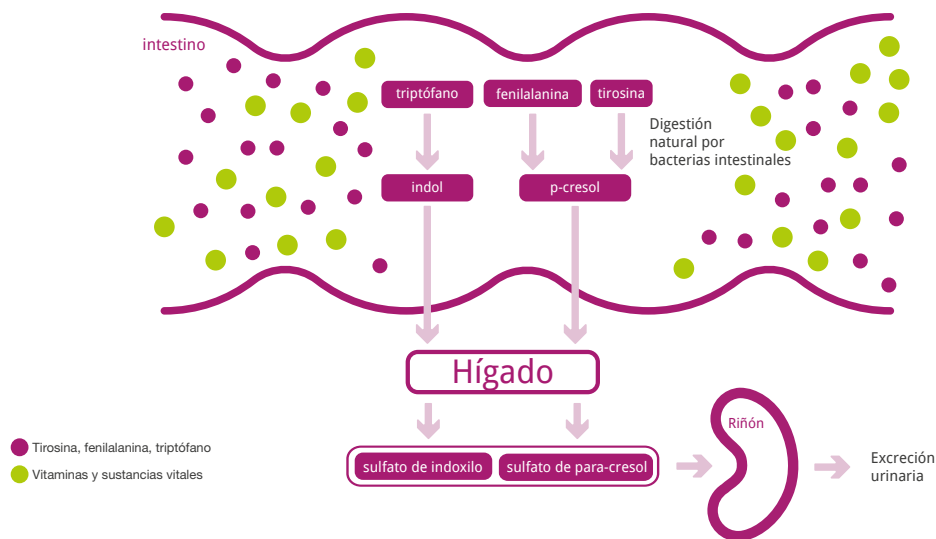


¿Qué son las toxinas urémicas?

Los gatos, a diferencia de los perros, son carnívoros estrictos y dependen de una alimentación rica en proteínas.

El **metabolismo de las proteínas** genera una gran cantidad de productos de desecho, entre los que se encuentran las toxinas urémicas, que suelen ser excretadas por los riñones. Los precursores de las toxinas urémicas se producen cuando las **bacterias intestinales** digieren los aminoácidos **triptófano, fenilalanina y tirosina**.

Los precursores de las toxinas urémicas indol y p-cresol son absorbidos y transportados al hígado donde se metabolizan y se obtienen las toxinas urémicas **sulfato de indoxilo y sulfato de para-cresol**. Éstas son transportadas a los riñones para su excreción.



Las toxinas urémicas se forman a partir de los aminoácidos esenciales

Introducción a Porus One

Porus One ayuda a ligar los subproductos de las proteínas en los intestinos, para que sean excretados con las heces. Este proceso de unión ayuda a evitar la conversión de estos subproductos en toxinas urémicas, lo que favorece la salud renal.

¿Qué es Porus One?

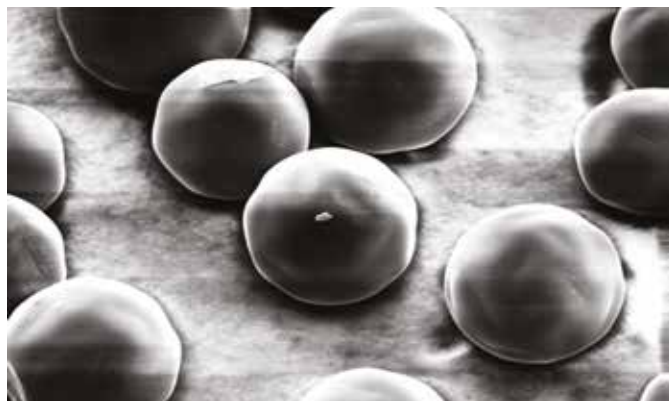
Porus One contiene **Renaltec®**, un adsorbente selectivo a base de carbono de los subproductos de las proteínas en el intestino.

El Renaltec se compone de diminutas esferas negras homogéneas de 0,1 a 0,3 mm de diámetro. Cada esfera tiene una superficie suave con numerosos poros que conducen a un sistema de canales ramificados similar al de los bronquios.

Esta superficie lisa garantiza un paso sin obstáculos a través del tracto gastrointestinal, sin adherirse a la mucosa ni acumularse en el intestino.



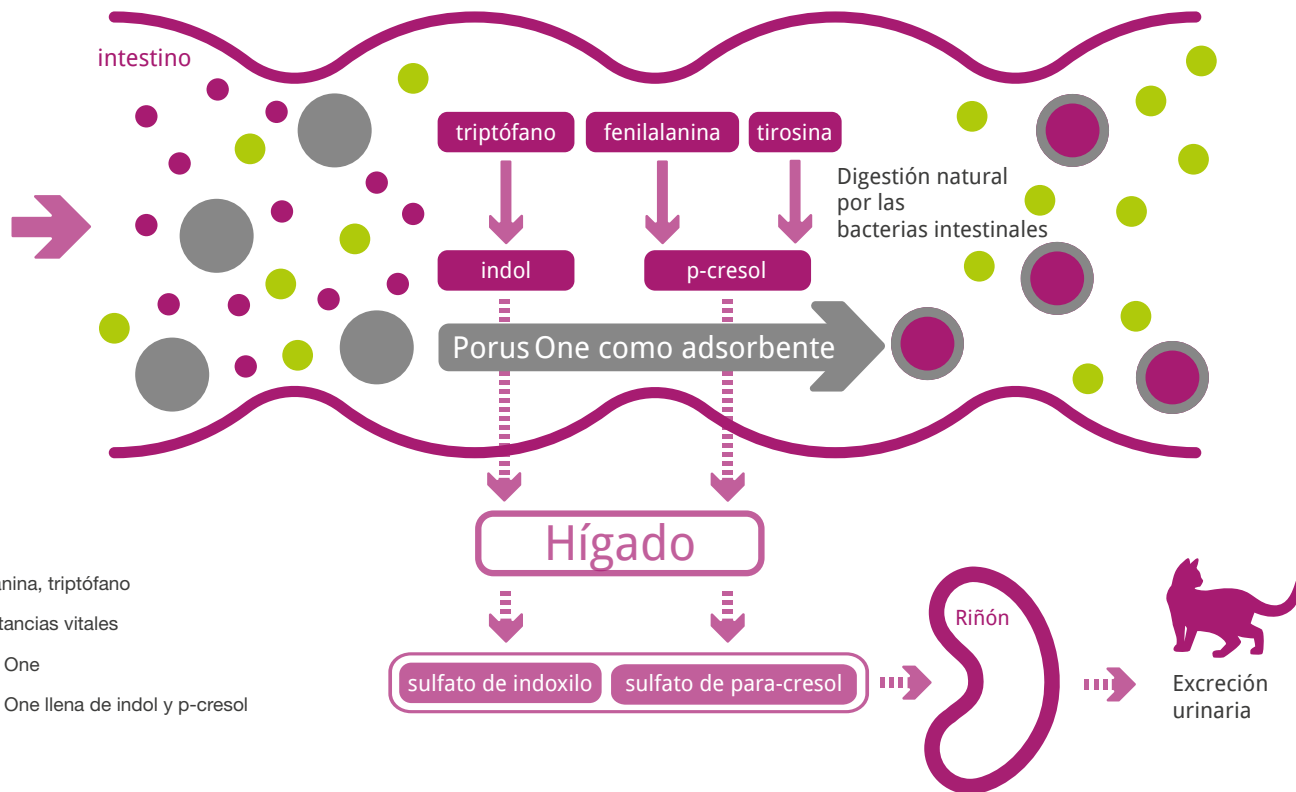
- Indol, p-cresol
- Vitaminas y sustancias vitales
- Esferas de Porus One



Renaltec en imagen de microscopía electrónica

¿Cómo funciona Porus One?

Porus One ayuda a ligar los subproductos de las proteínas en los intestinos, donde luego son excretados con las heces. Como resultado, estos subproductos no pueden convertirse en toxinas urémicas.



**Reducir la producción de toxinas urémicas
favorece la salud renal**

La selectividad es clave

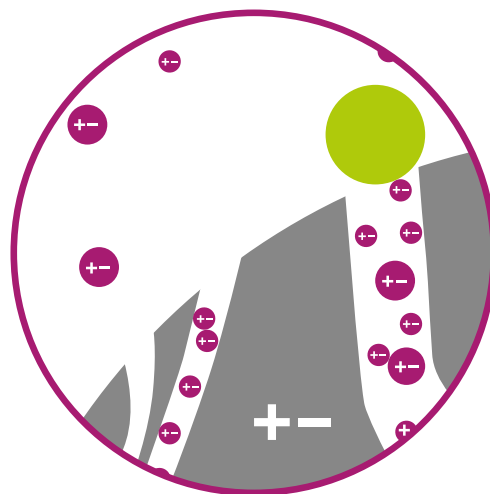
Tamaño molecular

Los poros son de tamaño muy reducido de forma que **sólo moléculas muy pequeñas**, como los precursores de las toxinas urémicas, pueden acceder al interior de la esfera. Las partículas de mayor diámetro (como vitaminas y enzimas) tendrán más dificultad para entrar.



Carga molecular

Los precursores de las toxinas urémicas quedan atrapados dentro de las esferas por tener una **carga eléctrica opuesta**.



La carga eléctrica de las esferas de Renaltec facilita esta unión

Gran capacidad de adsorción

Gracias a su forma esférica y el sistema de canales ramificados internos, Porus One tiene una **gran superficie de adsorción**.

Buena tolerancia

Porus One **se excreta con las heces**. No sufre metabolismo ni es absorbido por lo que no se acumula en el organismo.

¿Cómo se utiliza Porus One?

Porus One es **neutro en olor y sabor**, por lo que puede ser administrado a los gatos una vez al día con la comida a la hora de la alimentación mezclado con comida húmeda para gatos o con un snack.

Para consejos o más recomendaciones de administración, visita www.porus-one.com

NOTA: Es normal que en el sobre quede una fina capa de Porus One tras la administración



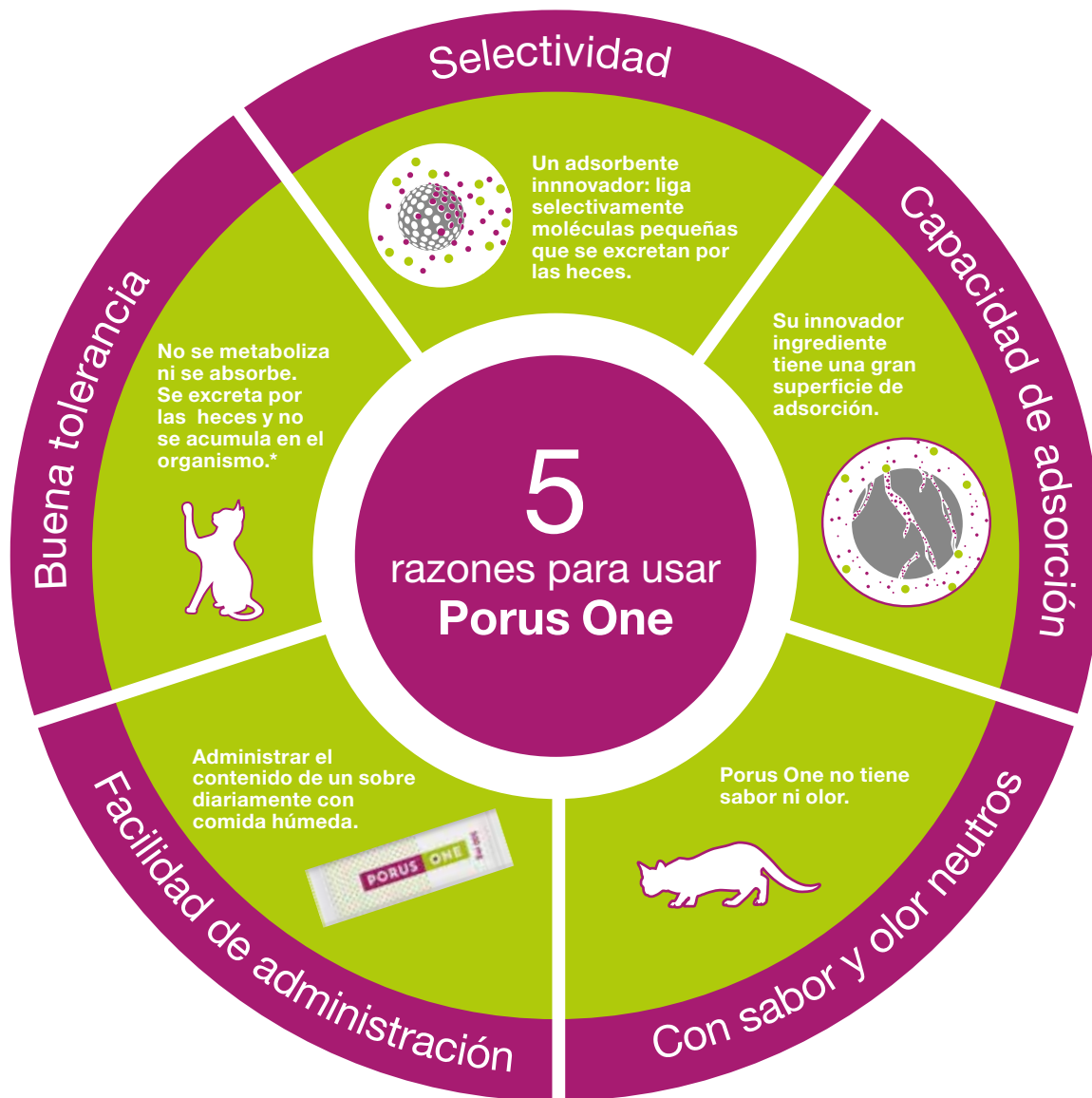
Cada caja contiene
30 sobres de Porus One

PORUS[®] ONE

Más información en www.porus-one.com
o escaneando el código QR



Porus One es un adsorbente selectivo de subproductos proteicos basado en carbono con gran capacidad de adsorción.



ADD ONE

Sabroso premio para gatos
Perfecto para administrar Porus One

Add One es una **pasta cremosa y sabrosa** para gatos que facilita la **administración de suplementos** como Porus One. Es bajo en calorías (menos de 10 kcal por sobre) y no contiene azúcares añadidos, colorantes, saborizantes o conservantes.

Add One es perfecto para mezclar con Porus One cuando el gato solo acepta alimento seco.

Se recomienda mezclar Add One con Porus One y administrarlo como premio antes de ofrecer la ración de comida. Almacenar en un lugar fresco y seco pero **administrar a temperatura ambiente**.

Ingredientes:

Carne y subproductos cárnicos, pescado y subproductos de pescado (6 % salmón), subproductos de plantas, leche y derivados lácteos, aceites y grasas, inulina (0,1 %).

Constituyentes Analíticos:

Proteína bruta 4,0 %, humedad 87,0 %, grasa 3,5 %, cenizas brutas 2,0 %, fibra bruta 0,2 %, ácidos grasos omega-3 0,2 %.

Aditivos:

Aditivos nutricionales/kg: taurina 200 mg.



Salmón



Dechra Veterinary Products SLU - C/Tuset, 20 6ª planta - 08006 Barcelona - info.es@dechra.com - www.dechra.es
© Dechra Veterinary Products SLU - Octubre 2023



Tus desafíos también son los nuestros

The Veterinary Perspective


Dechra