

# SUMARIO

6

## ALGORITMO

Diagnóstico de seborrea

8

## CLAVES PRINCIPALES

Cómo descartar ectoparásitos

---

Cómo diagnosticar infecciones y  
sobrecrecimientos microbianos

---

20

---

Qué hacer y qué no hacer para aumentar  
las posibilidades de obtener un  
diagnóstico histológico definitivo en las  
biopsias cutáneas

---

26

---

Claves diagnósticas y terapéuticas para la  
adenitis sebácea

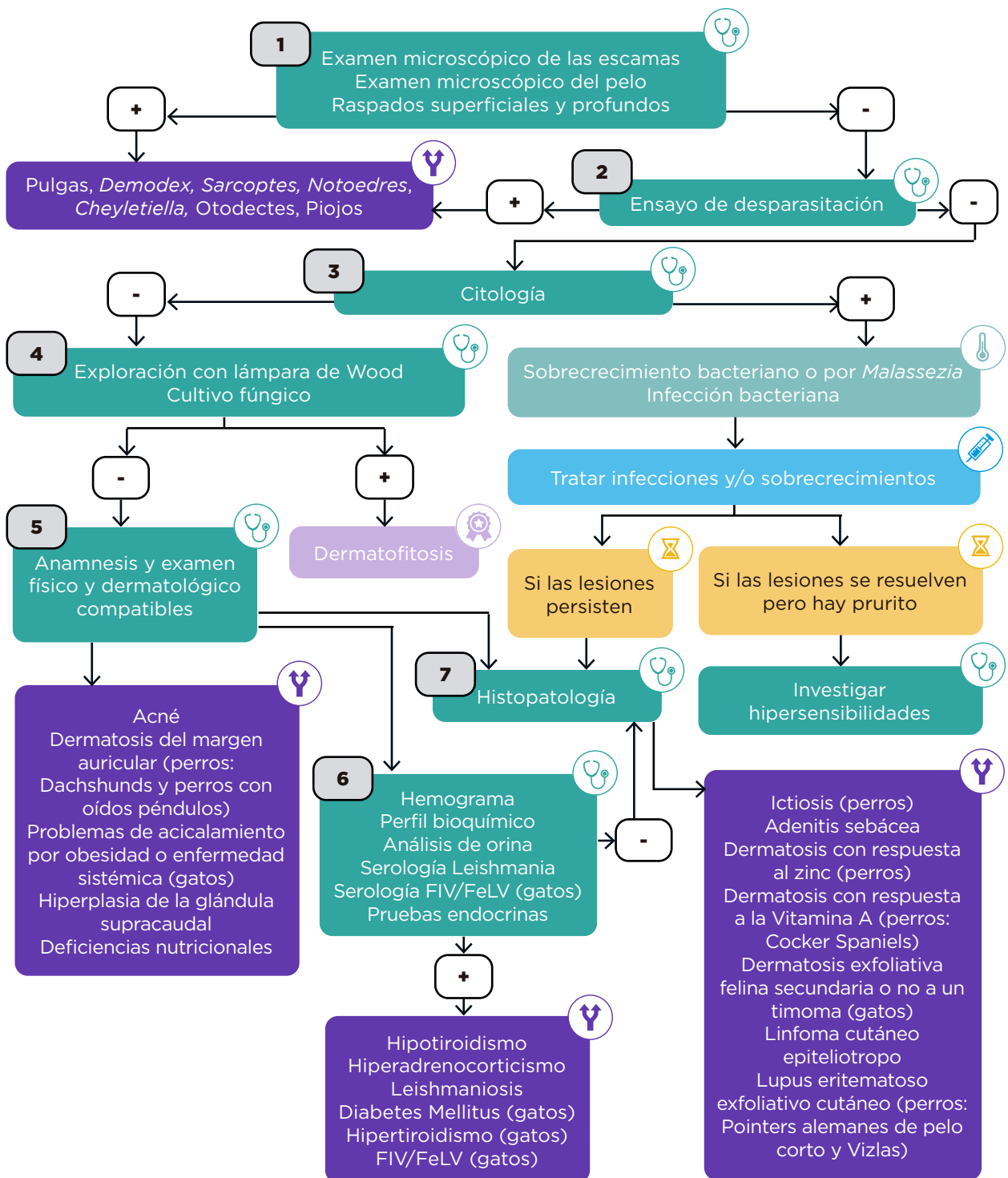
---

30

**algoritmo diagnóstico de seborrea**

La seborrea describe la presencia de descamación excesiva de corneocitos que se acumulan de forma visible en la superficie de la piel (seborrea sicca) y/o la presencia excesiva de grasa en la superficie de la epidermis (seborrea oleosa). Las costras representan la acumulación de exudado seco, corneocitos, neutrófilos, sangre, etc. en la superficie de la piel.

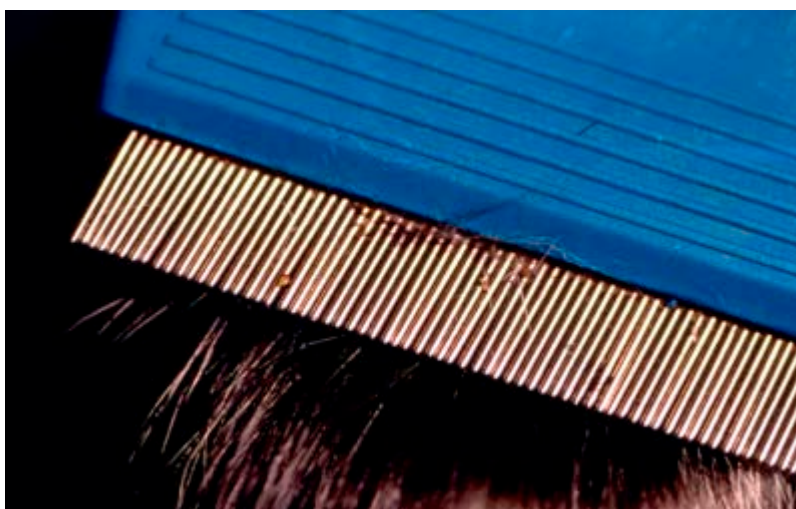
La dermatitis seborreica es el término usado para describir la presencia concurrente de seborrea, costras, e inflamación.



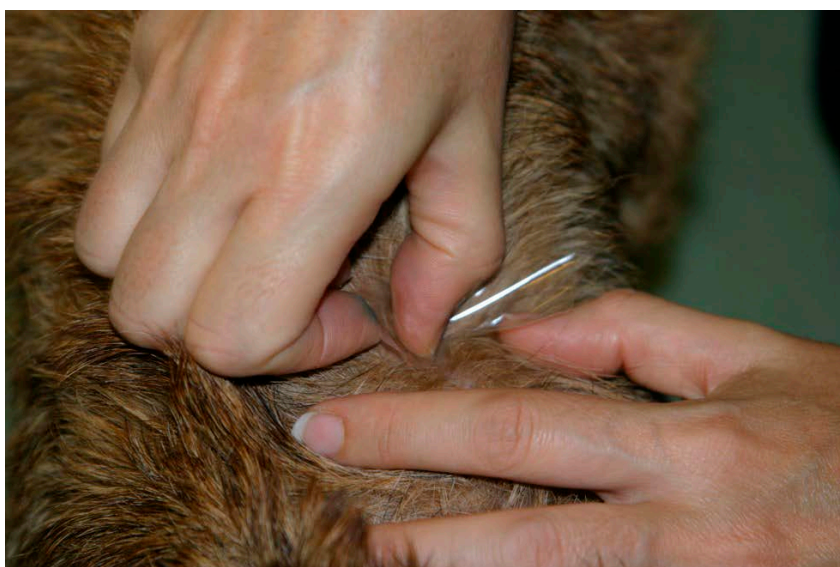
## Cómo descartar ectoparásitos

### 1. Examen microscópico de las escamas

Técnica	Útil para identificar
<p>Se cepilla el pelaje con un peine ultrafino (<b>Imagen 1</b>) o se obtiene la muestra mediante la aplicación de una tira adhesiva de acetato en la superficie del manto (<b>Imagen 2</b>)</p> <p>El material obtenido mediante el cepillado se transfiere a un portaobjetos con una gota de aceite mineral. La tira de acetato, sin teñir, se adhiere a un portaobjetos.</p>	<p>Pulgas y heces de pulgas (<b>Imagen 3</b>)</p> <p>Piojos y sus huevos (<b>Imágenes 4 y 5</b>)</p> <p><i>Cheyletiella</i> y sus huevos (<b>Imágenes 6 y 7</b>)</p> <p><i>Demodex gatoi</i> (<b>Imagen 8</b>)</p>



**Imagen 1:** peine ultrafino para la obtención de muestras del pelaje y las escamas



**Imagen 2:** técnica de obtención de escamas mediante la aplicación continuada de una tira adhesiva de acetato en la superficie del manto

**claves principales** cómo descartar ectoparásitos



**Imagen 3:** heces de pulga



**Imagen 4:** piojo masticador del gato (*Felicola subrostratus*)



**Imagen 5:** huevos de piojo que se adhieren firmemente al pelo y son operculados (a diferencia de los huevos de *Cheyletiella*)