

SUMARIO

6

ALGORITMO

Abordaje del paciente con hematuria

10

APUNTES PRÁCTICOS Y TÉCNICAS PRINCIPALES

Cómo diferenciar entre hematuria y pigmenturia

Hematuria al inicio, al final o en toda la micción

16

Hematuria: diferencias entre perros y gatos









22

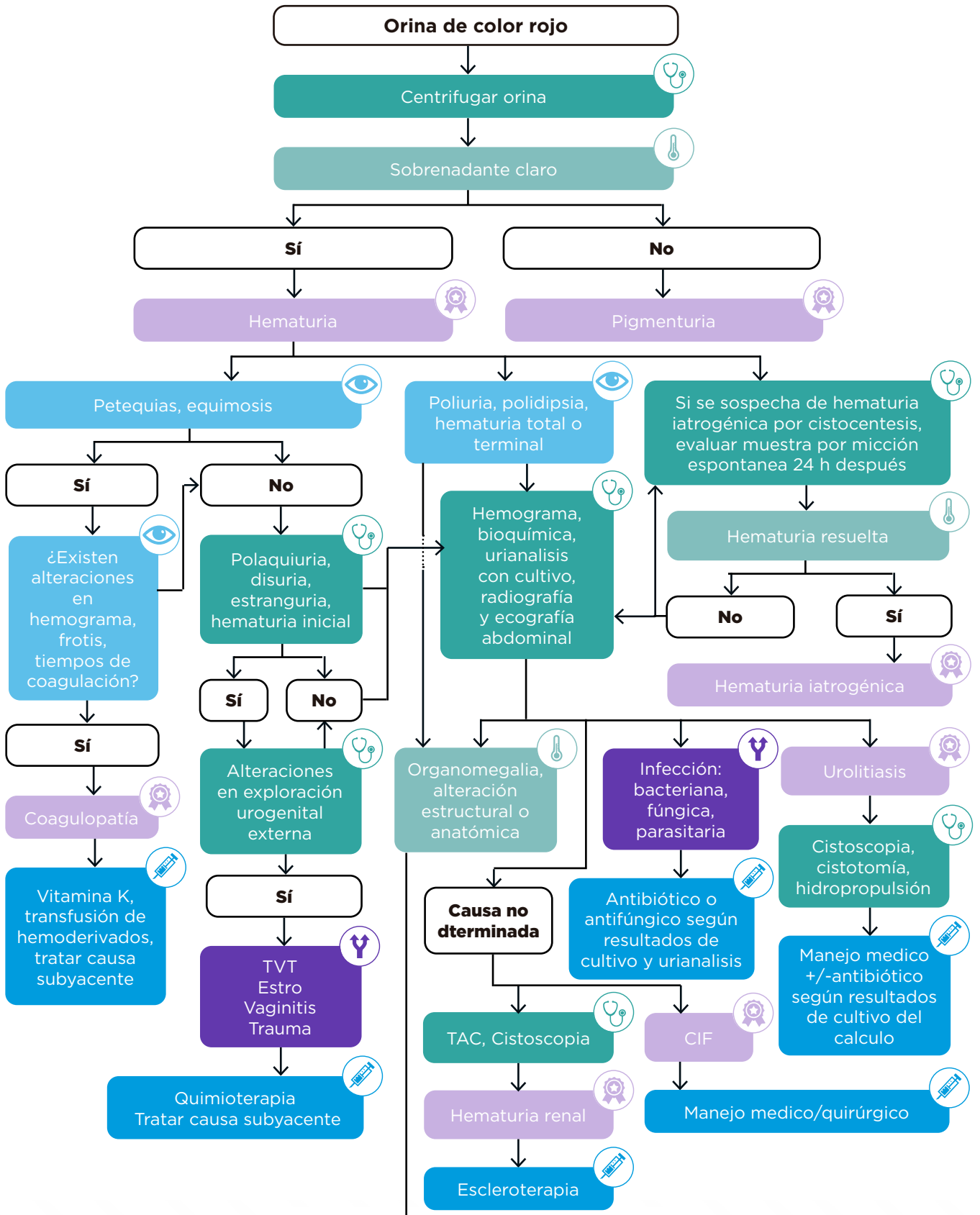
Masas que pueden ocasionar hematuria

28

algoritmo abordaje del paciente con hematuria

LEYENDAS

-  signos clínicos
-  resultados
-  diagnóstico
-  tratamiento
-  investigación
-  seguimiento
-  sospecha
-  diagnóstico diferencial



Cómo diferenciar entre hematuria y pigmenturia

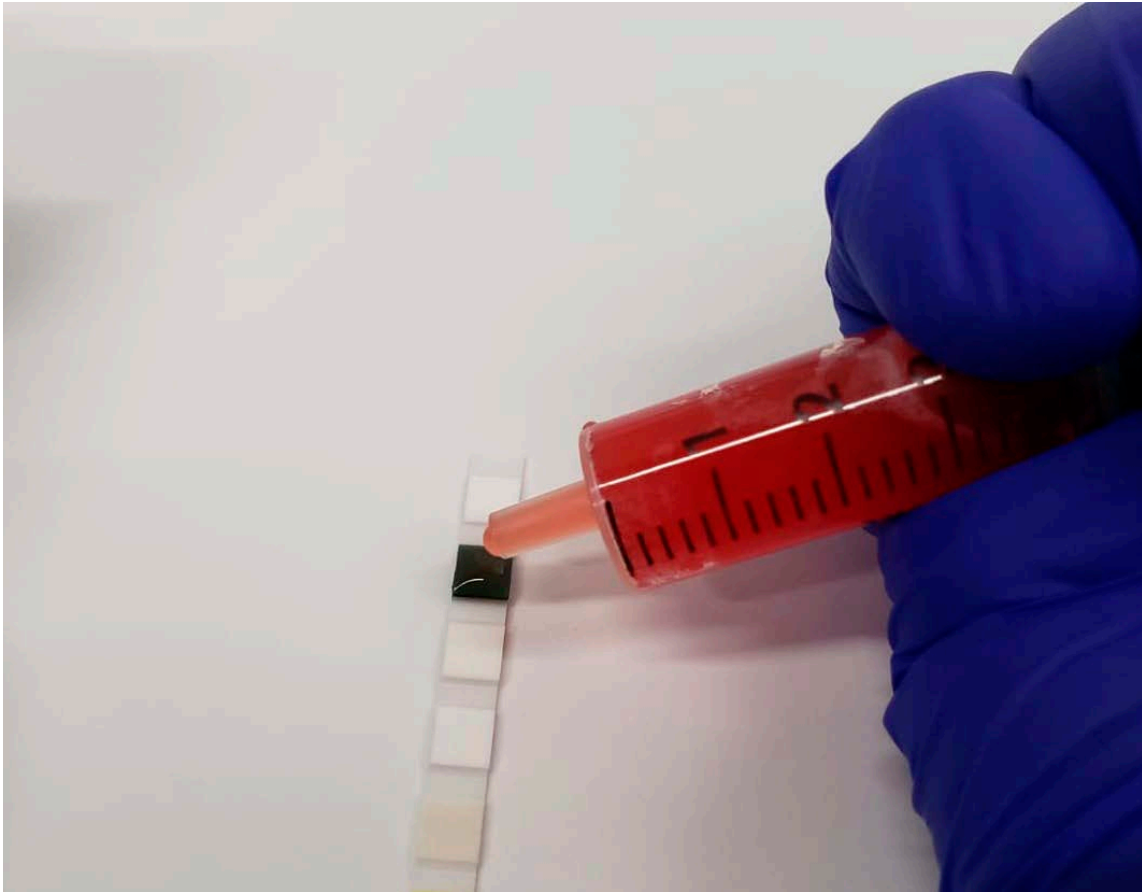
Además de la hematuria, ¿Qué otras causas pueden generar una orina rojiza?

Hematuria se define como la presencia de un número anormalmente aumentado de eritrocitos en la orina.¹ Una muestra de orina fresca que presente un aspecto oscuro, rojizo o marrón podrá sugerir la presencia de sangre, hemoglobina, mioglobina, o algunos de sus productos de degradación.² **(Figura 1)**



Figura 1. Orina hematúrica

Es importante analizar las muestras de orina lo más pronto posible, ya que algunos factores como el pH, la concentración urinaria, y el tiempo de contacto de los eritrocitos en la orina pueden generar que los eritrocitos se desintegren liberando hemoglobina. Esta hemoglobina puede oxidarse si permanece demasiado tiempo en la orina y convertirse en metahemoglobina torneándose más oscura.²



Figuras 2 y 3. Tira de orina con resultado positivo a sangre en una muestra de orina hemática