

AdoFILM

Mejora la cicatrización y regeneración de la piel.

Crema dermatológica protectora, emoliente y queratolítica.



Composición: Alantoina 2 g, extracto fluido de *Centella asiática* 2,1 g, extracto fluido de aloe vera 0,07 g, excipientes c.s.p 100 g. **Indicaciones de uso:** Protector dérmico, emoliente y queratolítico. **Especies de destino:** Perros y gatos. **Modo de empleo:** Limpiar la zona a tratar y aplicar una fina capa del producto. Uso tópico. **Naturaleza y contenido de las presentaciones comerciales:** Tubo de 60 g. Mantener alejado de los niños. Titular de la autorización: **LABORATORIOS CALIER, S.A.** Barcelonès, 26 (Pol. Ind. El Ramassar) 08520 Les Franqueses del Vallès Barcelona (España) **Reg. N°:** 11.207

Bibliografía:

- Wiesława Byłka, Paulina ZhajdekAwizerń, Elżbieta StudzińskaSroka, and Malgorzata Brzezińska. 2013. Centella asiatica in cosmetology. *Advances in Dermatology and Allergology*. 2013 Feb; 30(1): 46-49. PubMED.
- Rubina Lawrence, Priyanka Tripathi, Ebenezer Jeyakumar. 2009. ISOLATION, PURIFICATION AND EVALUATION OF ANTIBACTERIAL AGENTS FROM ALOE VERA. *Brazilian Journal of Microbiology* (2009) 40: 906-915. ISSN 1517-8382
- Araújo LU, Grabe-Guimarães A, Mosqueira VCF, Cameiro CM, Silva-Barcelos NM. Profile of wound healing process induced by allantoin. *Acta Cir Bras*. [serial on the Internet] 2010 Sept-Oct;25(5). Available from URL: <http://www.scielo.br/acb>

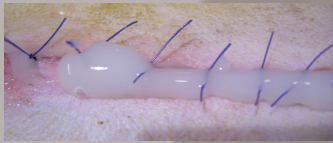
CALIER

Interacción de los componentes activos y excipientes durante la cicatrización de las heridas:

Los principios activos favorecen la cicatrización de las heridas (*Centella asiatica*), poseen propiedades antiinflamatorias y antipruríticas (*Aloe vera*), emolientes y queratolíticas (alantoína), mientras que sus excipientes actúan como complementos antisépticos y lubricantes.

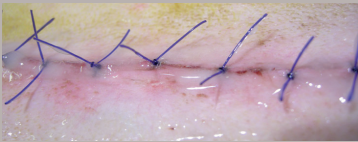
Aloe vera + Alcohol bencílico

Calman el dolor local y la irritación, a la vez que tienen actividad antiséptica, disminuyendo las molestias en el paciente y evitando la contaminación de la herida.



Aloe vera

Acelera la formación de tejido cicatricial, proceso importante durante la fase de reparación de los tejidos.



Centella asiatica + Alantoína

Activan la formación de tejido de granulación, disminuyendo el tiempo de cicatrización.



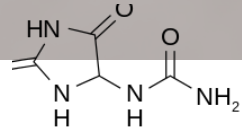
AdoFILM



*Utilización AdoFILM: Eduard Saló. Veterinario.
Miembro del GEDA. Acreditado en dermatología AVEPA 2012.
Clínica Veterinaria Gran Vía Barcelona.
Gran Vía Corts Catalanes 556 (08011) Barcelona

COMPONENTES:

Alantoína



Emoliente y queratolítico. Presente en multitud de preparados multi-ingrediente para procesos en la piel por sus efectos dermatológicos que favorecen la cicatrización, posee efecto antiirritante e hidratante, y efecto emoliente incrementando la flexibilidad y suavidad de la piel.



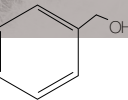
Centella asiatica

Su extracto se usa por sus propiedades cicatrizantes, y se aplica localmente en heridas de la piel o membranas mucosas. Los ingredientes activos (ácidos madecásico, asiaticósido y asiático) actúan sobre los fibroblastos y equilibran la síntesis de fibras de colágeno, y el efecto es una contribución a la restauración del tejido conectivo elástico, una reducción de la fibrosis y un acortamiento del tiempo necesario para la cicatrización de las heridas.



Aloe vera

En aplicación tópica, promueve el crecimiento celular, inhibe el crecimiento de bacterias y levaduras, y presenta propiedades antiinflamatorias y antipruríticas. Muy eficaz en el tratamiento de quemaduras. Es muy empleado por su reconocida acción humidificante y revitalizante.



Alcohol bencílico

Entre los componentes excipientes está presente el Alcohol bencílico. En farmacología se usa con tres finalidades: Agente con actividad antiséptica. Ingrediente calmante local y antiprurítico en preparados dermatológicos. Agente solubilizante que mejora la absorción cutánea del resto de componentes de la fórmula en la que está presente.