

MEDICINA INTERNA PRÁCTICA DE PEQUEÑOS ANIMALES

NUEVA VISIÓN 

DIAGNÓSTICO POR IMAGEN

Algoritmos, Patrones pulmonares, **Raquel Salgüero**

CARDIOLOGÍA

Apunte Práctico, Cómo medir la frecuencia cardíaca en un ECG, **Jorge Prieto**

RESPIRATORIO

Apunte Práctico, Parásitos pulmonares en el perro ¿Cómo diagnosticarlos? ¿Cómo tratarlos? (1a parte), **Marina Domínguez**

GASTROINTESTINAL, HEPÁTICO, PÁNCREAS

Caso Clínico, Manejo de la pancreatitis aguda, **Andrea Pérez, Eduard Hernando, M^a del Rocío Saiz**

INFECCIOSAS

Algoritmo, Fiebre en gatos, **Esperanza Aranda, Coralie Bertolani**

PARASITARIAS

Atlas, Análisis coprológico de carnívoros, **Nélida Fernández, Marta Mateo**

ENDOCRINO, NEFROURINARIO

Apunte Práctico, El lavado prostático como herramienta diagnóstica, **Alfredo Rodríguez, Sabela Atencia**

GERIATRÍA

Algoritmo, Diagnóstico de anemia canina, **Marc Sarrà, Luis Feo**

ANALÍTICAS

Quiz, 4 casos, **Diana Andrea Murillo, Josep Pastor**

ONCOLOGÍA

Apunte Práctico, ¿Cómo realizar una citología diagnóstica y de forma segura?, **Cristina Sunyé, Ignasi Rodríguez**

NEUROLOGÍA

Apunte Práctico, Cómo realizar e interpretar radiografías en sospecha de luxación atlanto-axial, **Valentina Lorenzo**

URGENCIAS Y MEDICINA INTENSIVA

Apunte Práctico, Tromboelastografía: aproximación clínica, **Manu Bárcena**

NUTRICIÓN CLÍNICA

Algoritmo, Diagnóstico de reacción adversa al alimento con manifestación cutánea y/o gastrointestinal en perros y gatos (fase de eliminación), **Marta Hervera**

EXÓTICOS

Algoritmo, Hematuria en conejos (*Oryctolagus cuniculus*), **Andrés Montesinos, María Ardiaca**

VI PONTE A PRUEBA 

PARTNERS DE REFERENCIA 2021



HEANT
VETERINARIA

SUMARIO

Diagnóstico por Imagen / pág. 2

Algoritmos / Patrones pulmonares / *Raquel Salgüero*



Cardiología / pág. 8

Apunte Práctico / Cómo medir la frecuencia cardíaca en un ECG / *Jorge Prieto*



Respiratorio / pág. 12

Apunte Práctico / Parásitos pulmonares en el perro ¿Cómo diagnosticarlos? ¿Cómo tratarlos? (1a parte) / *Marina Domínguez*



Gastrointestinal, hepático, páncreas / pág. 16

Caso clínico / Manejo de la pancreatitis aguda / *Andrea Pérez, Eduard Hernando, Mª del Rocío Saiz*



Infecciosas / pág. 22

Algoritmo / Fiebre en gatos / *Esperanza Aranda, Coralie Bertolani*



Parasitarias / pág. 26

Atlas / Análisis coprológico de carnívoros / *Nélida Fernández, Marta Mateo*



Endocrino, nefrourinario / pág. 36

Apunte Práctico / El lavado prostático como herramienta diagnóstica / *Alfredo Rodríguez, Sabela Atencia*



Geriatría / pág. 46

Algoritmo / Diagnóstico de anemia canina / *Marc Sarrà, Luis Feo*



Analíticas / pág. 50

Quiz / 4 casos / *Diana Andrea Murillo, Josep Pastor*



Oncología / pág. 58

Apunte Práctico / ¿Cómo realizar una citología diagnóstica y de forma segura? / *Cristina Sunyé, Ignasi Rodríguez*



Neurología / pág. 62

Apunte Práctico / Cómo realizar e interpretar radiografías en sospecha de luxación atlanto-axial / *Valentina Lorenzo*



Urgencia y medicina intensiva / pág. 68

Apunte Práctico / Tromboelastografía: aproximación clínica / *Manu Bárcena*



Nutrición clínica / pág. 72

Algoritmo / Diagnóstico de reacción adversa al alimento con manifestación cutánea y/o gastrointestinal en perros y gatos (fase de eliminación) / *Marta Hervera*



Exóticos / pág. 74

Algoritmo / Hematuria en conejos (*Oryctolagus cuniculus*) / *Andrés Montesinos, María Ardiaca*



Ponte a Prueba / pág. 76

Preguntas de autoevaluación

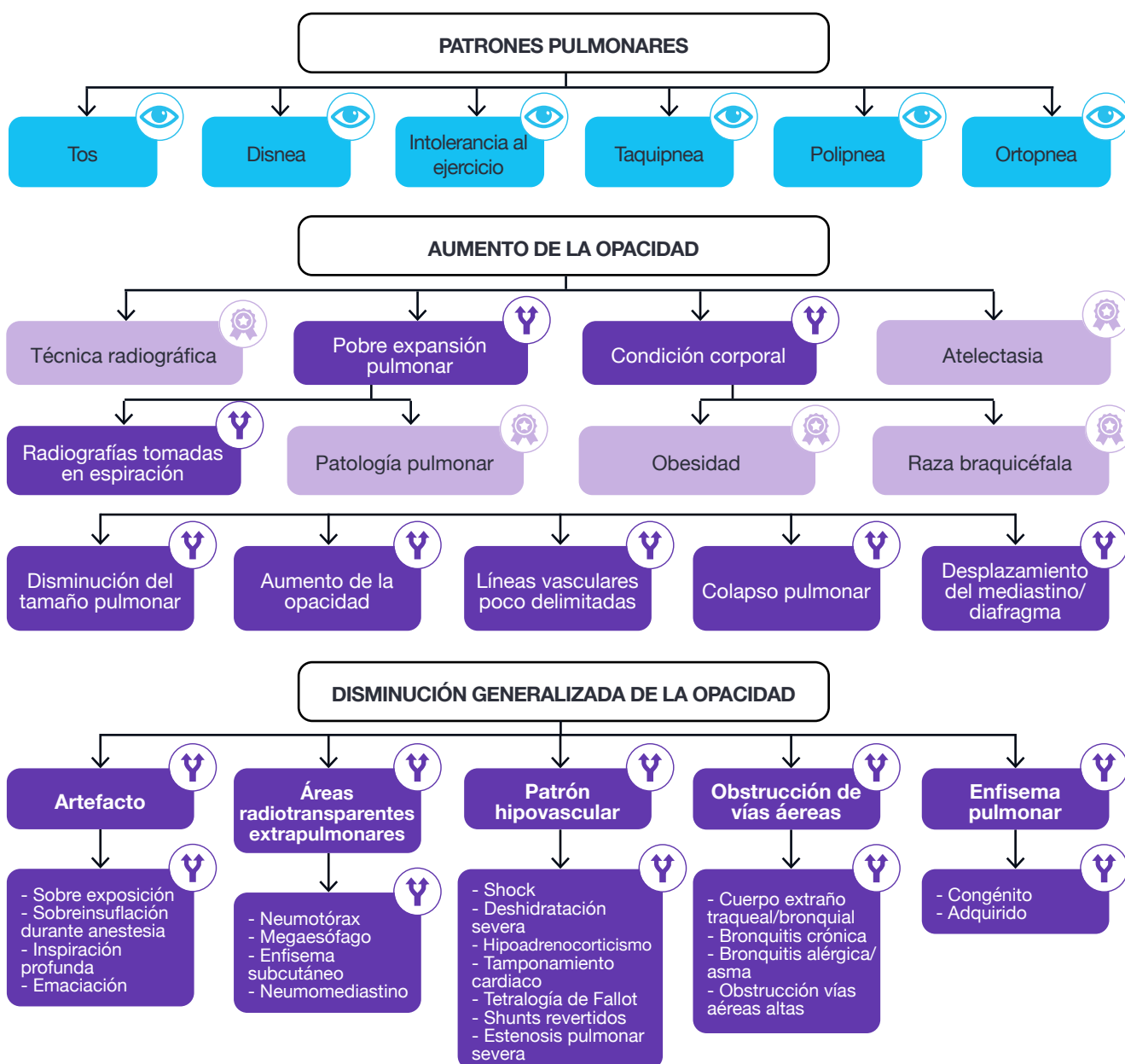
LEYENDAS

Cardiología	Endocrinología	Infecciosas	Oncología	Próstata	Conejo
Dermatología	Gastrointestinal	Neurológico	Parasitarias	Respiratorio	Perro
Diagnóstico por Imagen	Nefrología y Urinario	Nutrición	Patología clínica	Urgencias	Gato

ALGORITMO

Patrones pulmonares

Raquel Salguero, LV, Dipl ECVDI, Especialista de Diagnóstico por Imagen por el Royal College of Veterinary Surgeons (RCVS), Acred Diagnóstico por Imagen AVEPA, Profesora asociada de la UCM, Consultora de telediagnóstico. Puchol Hospital Veterinario, C/ Saucedá 8, 28050, Madrid



LEYENDAS

- signos clínicos
- resultados
- diagnóstico
- tratamiento
- investigación
- seguimiento
- diagnóstico diferencial
- sospecha

Cómo medir la frecuencia cardiaca en un ECG

Jorge Prieto, LV, Acred. AVEPA Cardiología, Diplomado Europeo en Cardiología DipECVIM-CA (Cardiology), Especialista Europeo en Cardiología Veterinaria EBVS
Responsable del Servicio de Cardiología
Anicura Uribe Kosta, Loiola Ander Deuna 36, Sopelana, Bizkaia



El electrocardiograma (ECG) es una prueba que nos permite obtener representación gráfica de la actividad eléctrica del corazón. El ECG tiene diversos usos pero su principal utilidad es el diagnóstico de arritmias.

La representación de esta actividad eléctrica puede conseguirse tanto mediante la impresión de un trazado en un papel (**Figura 1**) como en una pantalla, como es en el caso de los ECGs digitales (**Figura 2**) o los monitores de anestesia (**Figura 3**). Independientemente del modo de representación uno de los primeros pasos recomendados para la interpretación de un ECG es la medida de la frecuencia cardiaca, es decir el número de complejos por minuto. Existen diferentes métodos que pueden utilizarse para este objetivo. En este apunte práctico vamos a explicar dos métodos distintos.

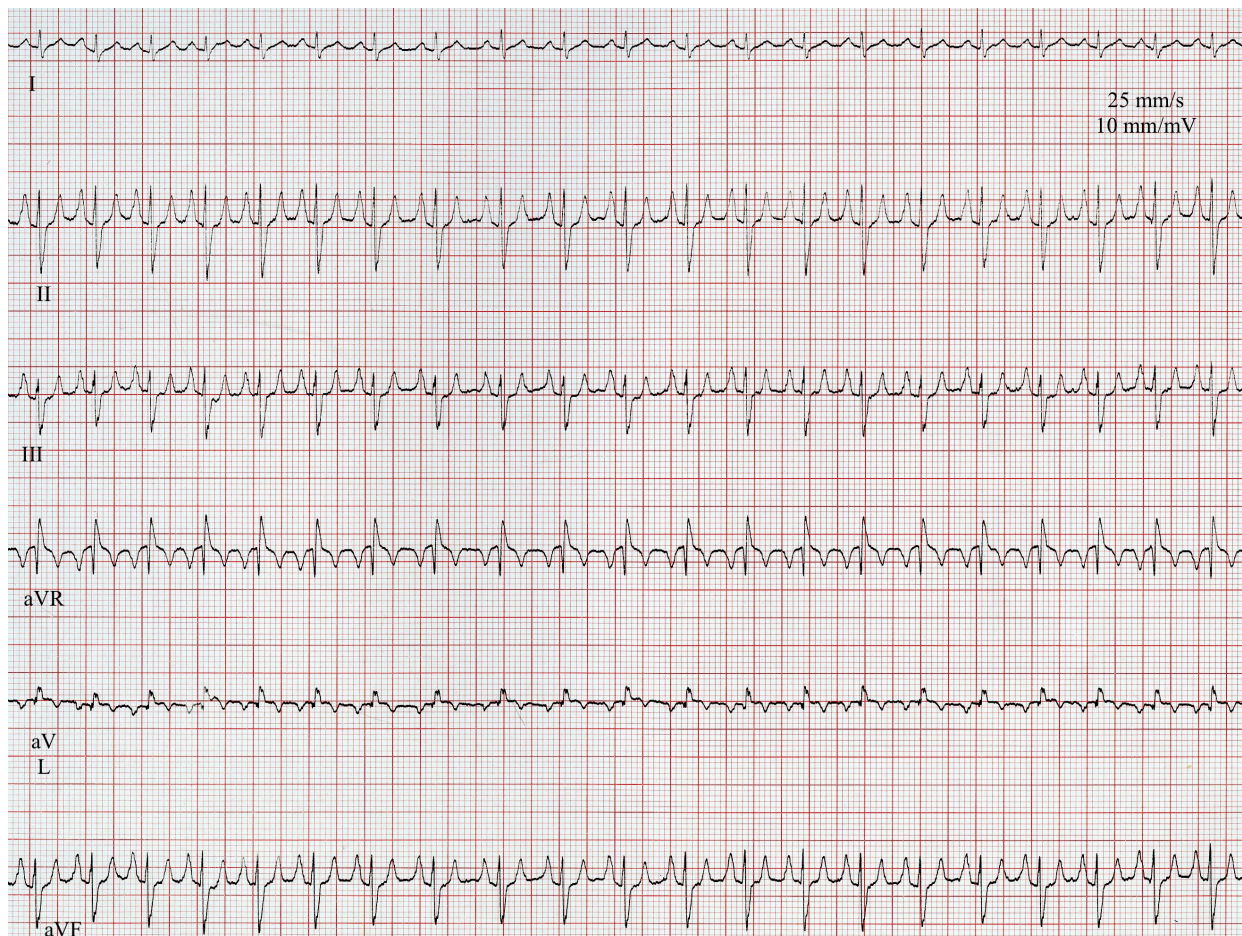


Figura 1. Electrocardiograma impreso sobre papel en 6 derivaciones simultáneas. 25 mm/s; 10 mm/mV.