

Lesiones oftalmoscópicas asociadas a la hipertensión sistémica arterial en el gato

DETECTANDO LA HIPERTENSIÓN EN EL OJO

FUNDUS NORMAL Y VARIANTES ANATÓMICAS

DISCO ÓPTICO



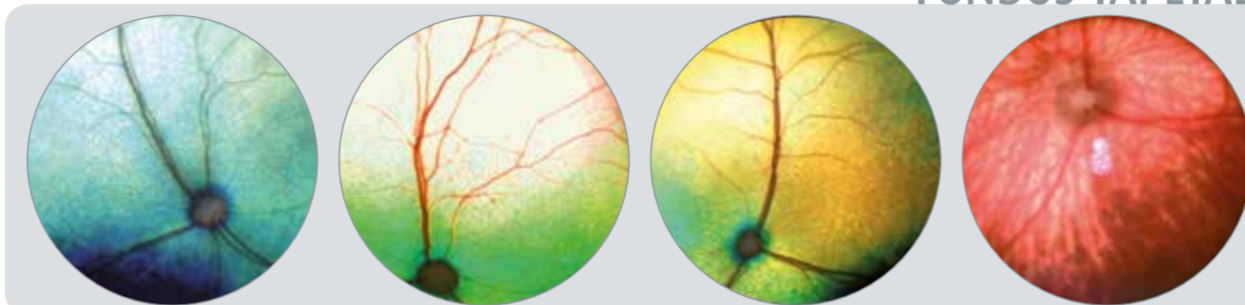
El disco óptico está situado en la zona ventral del fundus tapetal. Es de forma redonda y normalmente de color gris por la falta de mielina

VASOS RETINIANOS



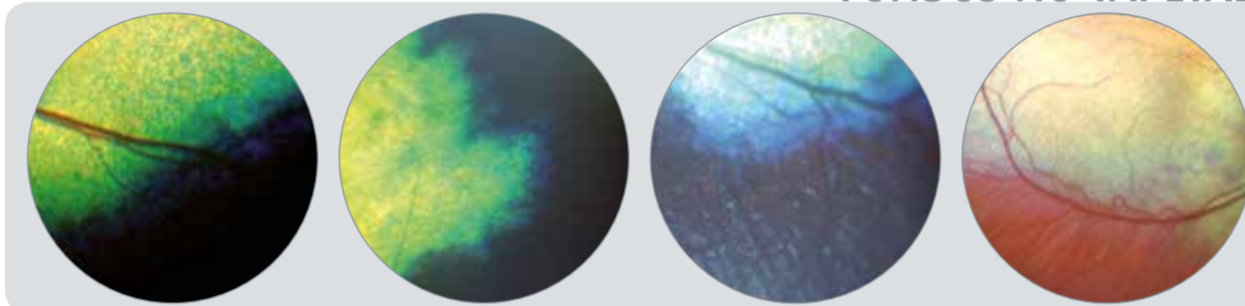
Vasos retinianos: 3 venas primarias y arteriolas con un trayecto y diámetro regular

FUNDUS TAPETAL



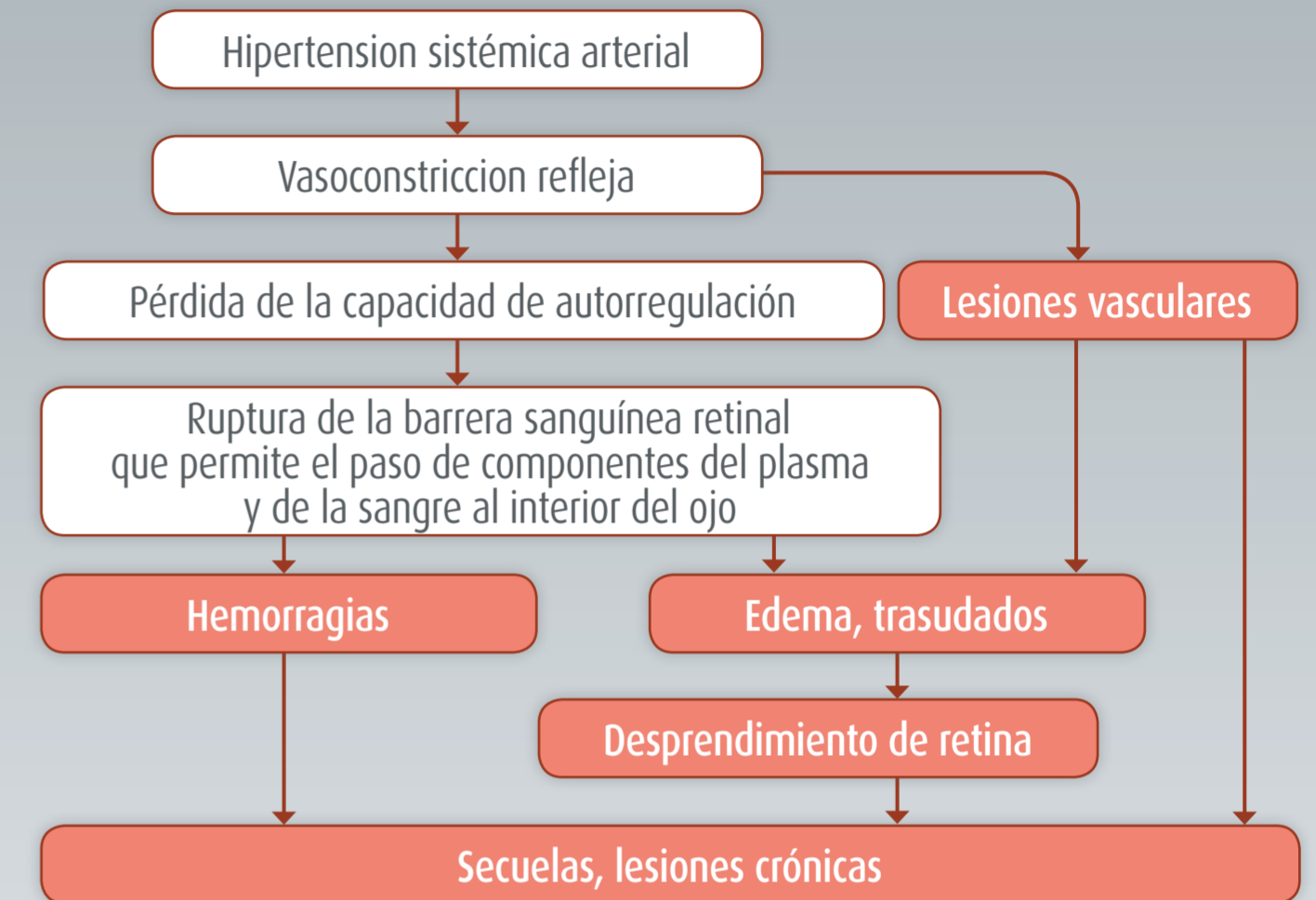
El tapetum en los adultos es normalmente de color amarillo o amarillo-verdoso. Puede ser de color azul o incluso no estar. El aspecto típicamente rojo, no debe confundirse con una hemorragia vítrea.

FUNDUS NO-TAPETAL

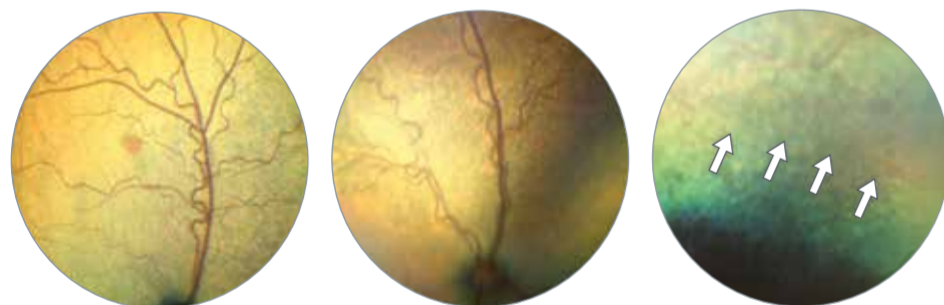


El fundus no-tapetal es normalmente de color marrón oscuro. Algunas veces, el epitelio pigmentario retinal y la falta de pigmentación del coroides en la región no-tapetal permite la visualización de los vasos coroides (Siameses, Abisinios...)

Patogenia de las lesiones oculares



LESIONES VASCULARES

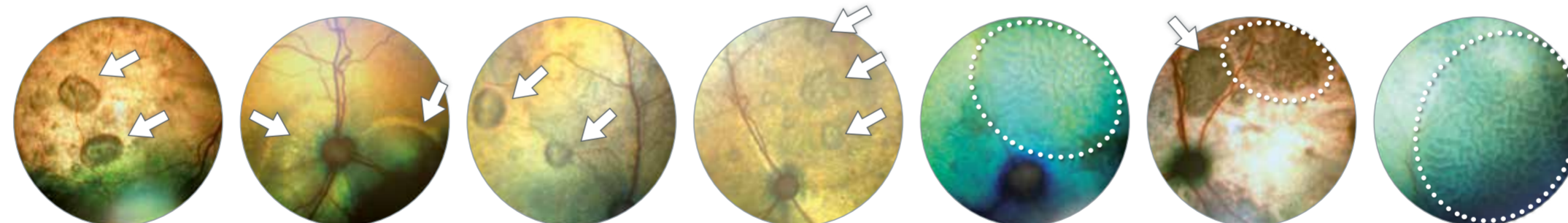


La vasoconstricción persistente se presenta como tortuosidad en las arteriolas

La atenuación vascular es también un síntoma sutil de HAS. También hay edema retiniano

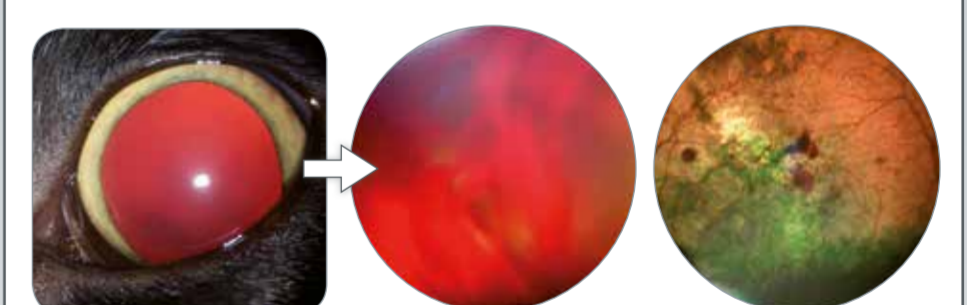
HAS: Hipertensión arterial sistémica

EDEMA, TRASUDADOS



→ Edema de bulla retinal ○ Edema reticular

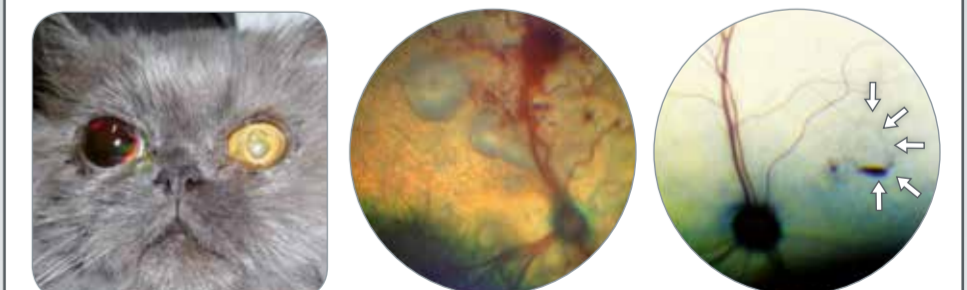
HEMORRAGIAS



Hemorragia vítrea visible en un examen a distancia

Aspecto oftalmoscópico de una hemorragia vítrea

Hemorragia punteada intrarretinal profunda

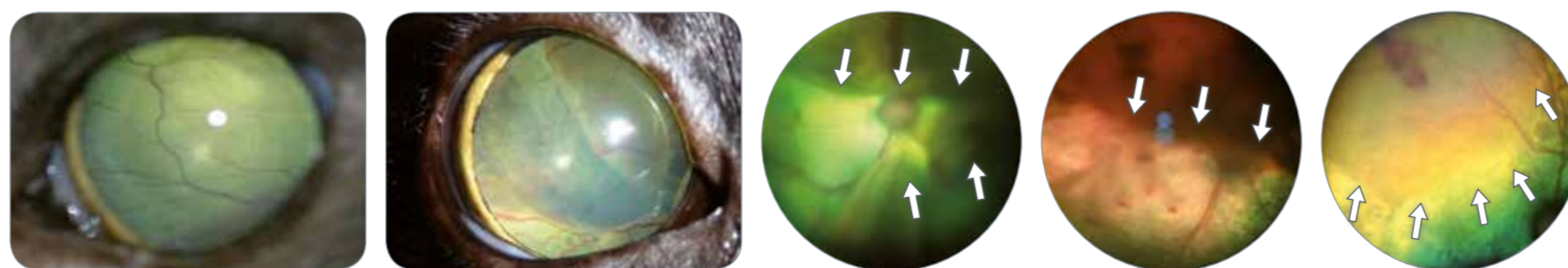


Hifema total en el ojo derecho

Hemorragia perivascular asociada con edema de bulla y tortuosidad en las arteriolas

Hemorragia prerretinal con forma de barca.

DESPRENDIMIENTO DE RETINA



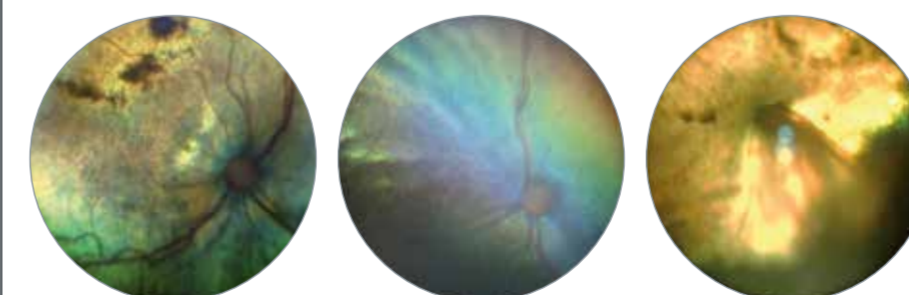
El desprendimiento de retina es adyacente a la cápsula de la lente

El desprendimiento de retina se ve a través de la pupila en una observación a distancia. Parece un pliegue blanco y vascularizado flotando en el humor vítreo.

En oftalmoscopia la neurorretina está desplazada anteriormente y puede ocultar la observación del disco óptico.

Si el desprendimiento es más pequeño, la lesión es una bulla ligeramente elevada

SECUELAS, LESIONES CRÓNICAS



Cicatriz hemorrágica y aspecto gris del fundus tapetal, tras la resorción del edema

Bandas en crestas radiales periféricas, marcando el desarrollo de una atrofia retinal generalizada

Desprendimiento de retina total con diálisis

Todas las imágenes reproducidas son cortesía del Dr. Jean-Yves Douet (ENVT) Excepto* reproducida por cortesía del Dr. Thomas Dulaurent (CHVSM).